

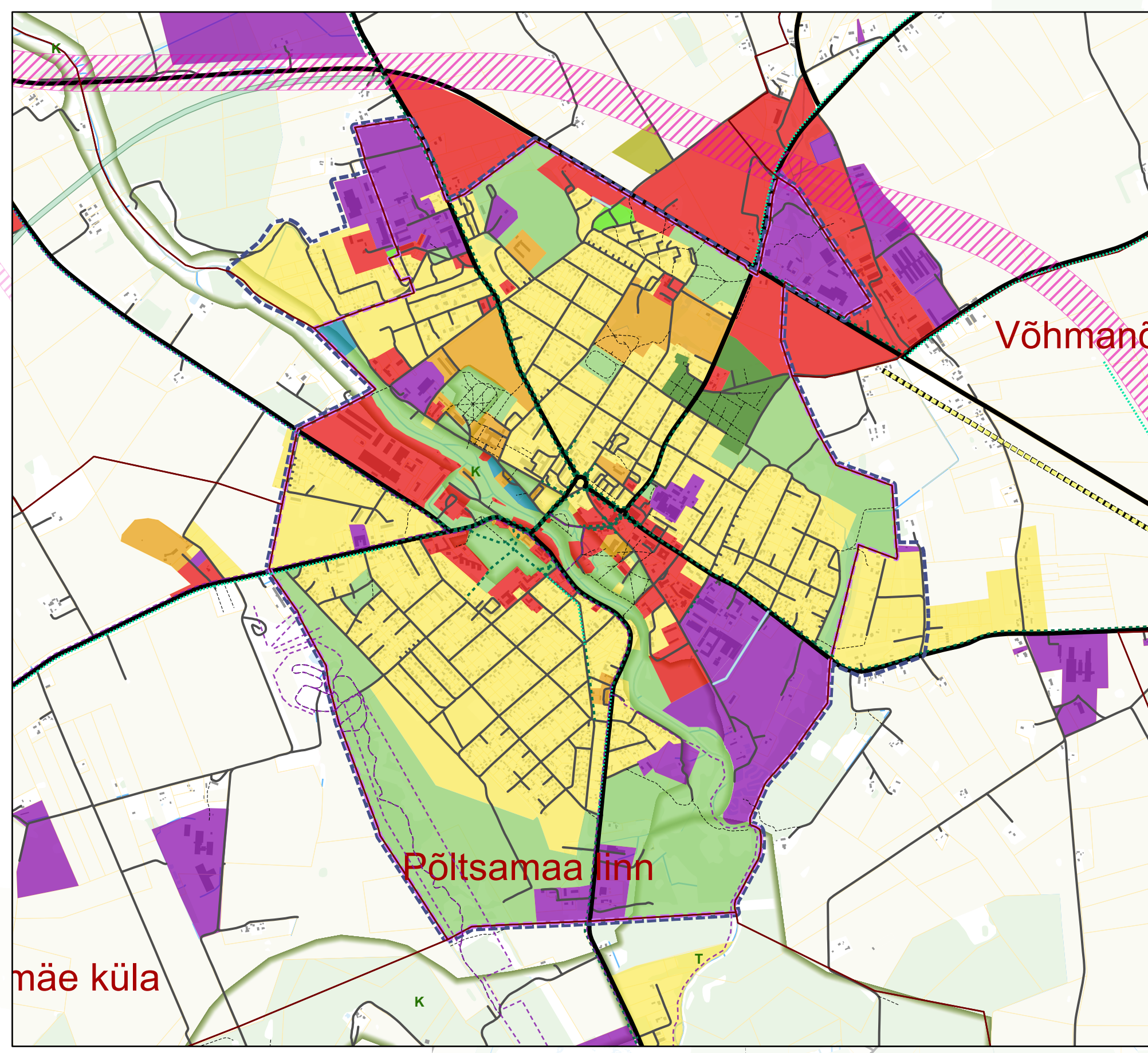
PÕLTSAMAA VALLA ÜLDPLANEERING

Maakasutus

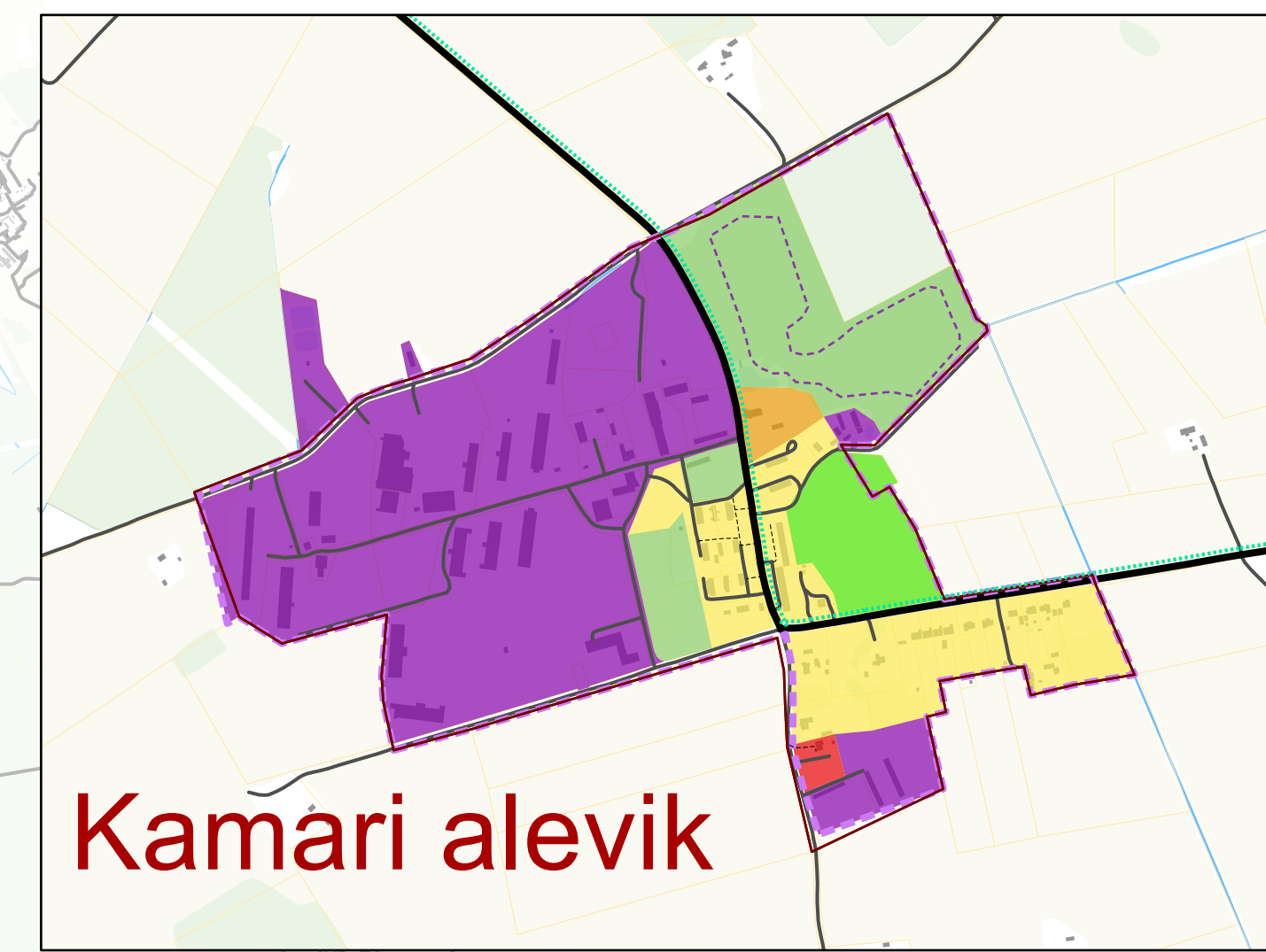
SKEPAST & PUHKIM



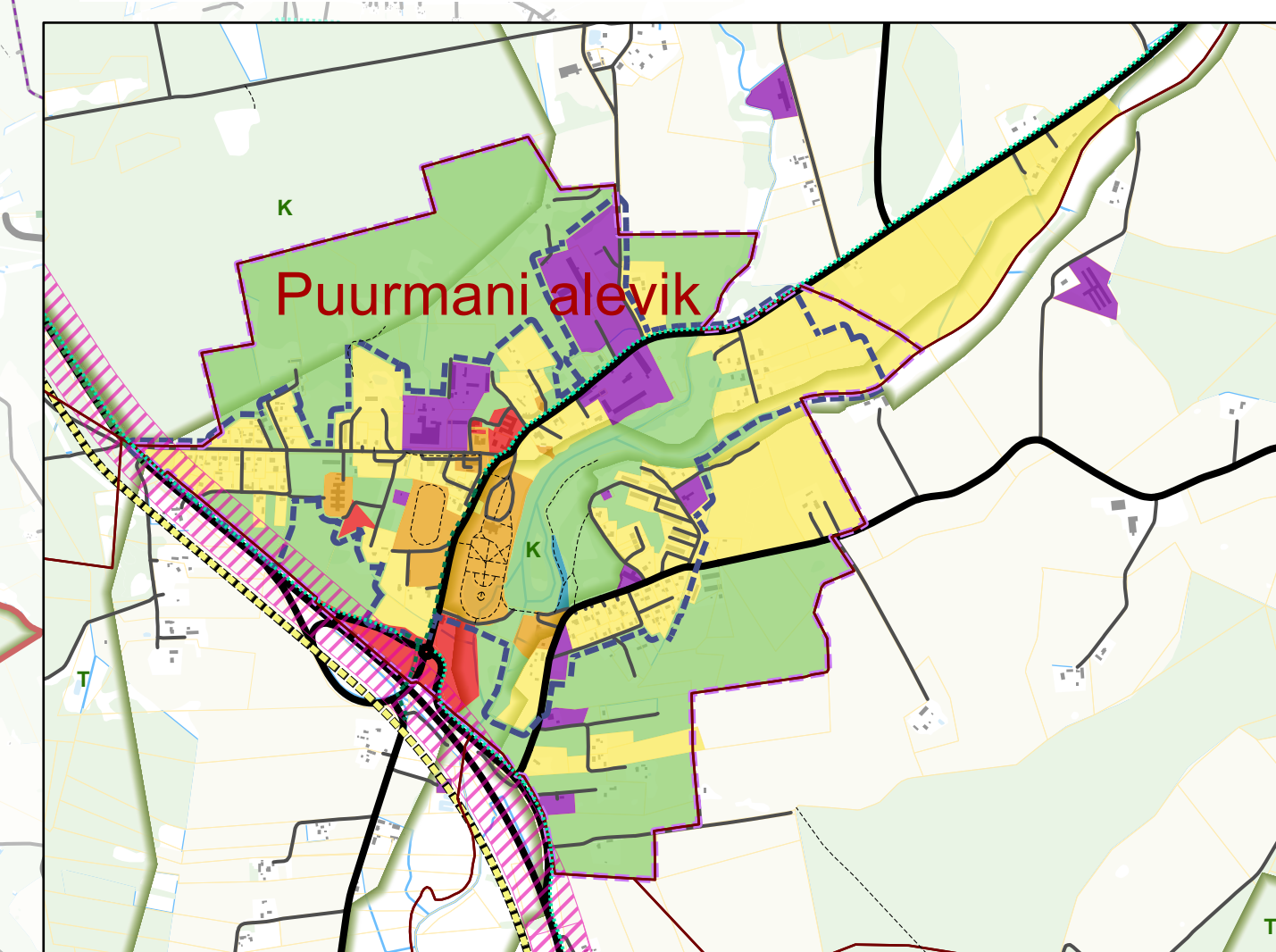
Möötkava 1:50 000



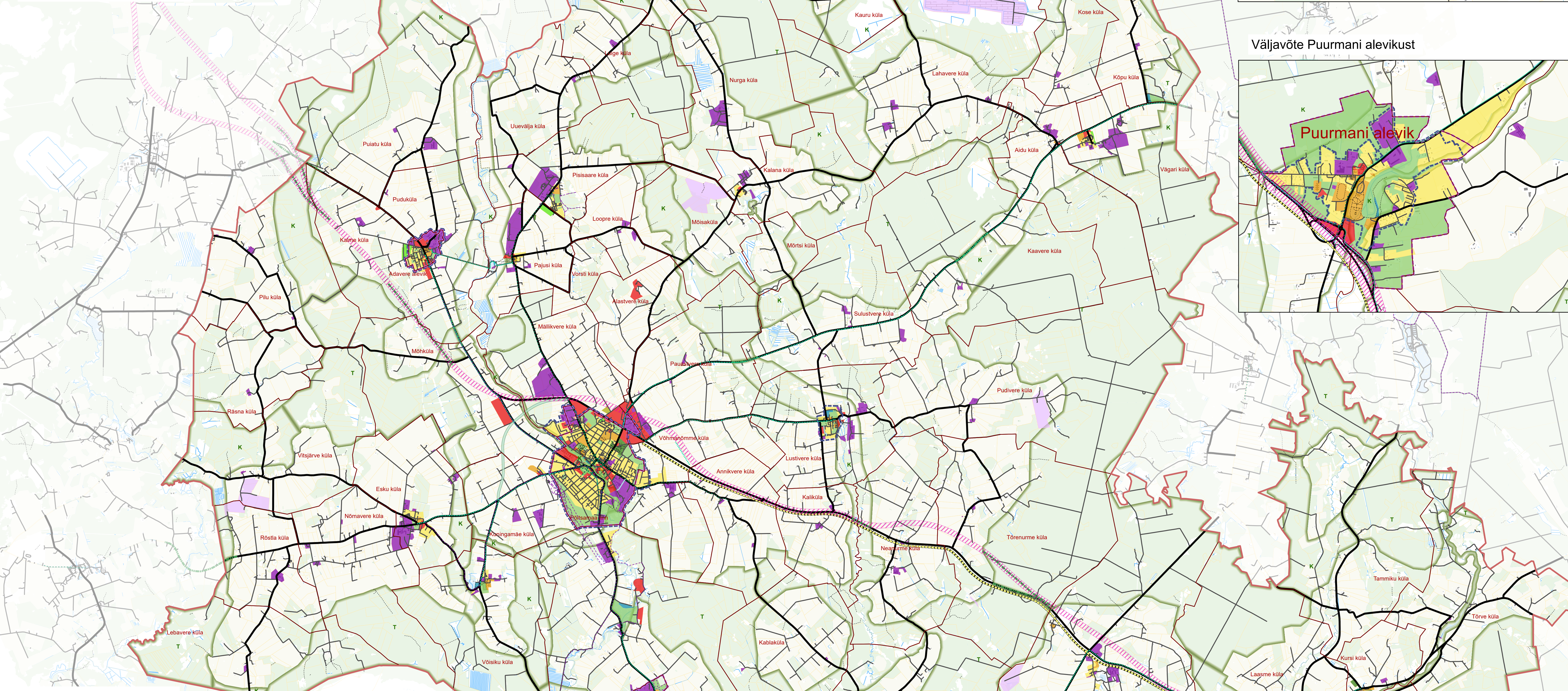
Vähjavõte Kamari alevikust



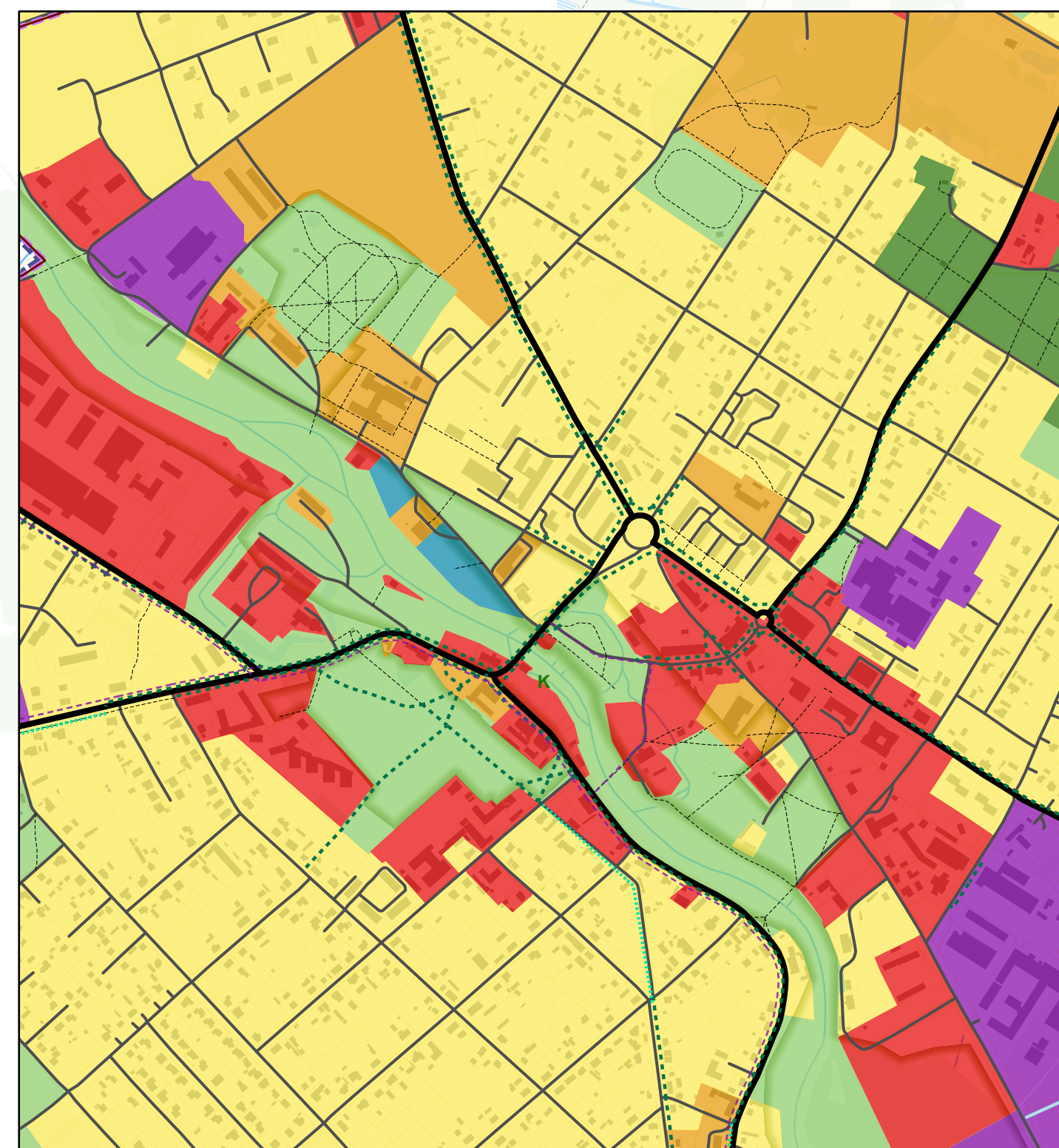
Vähjavõte Puurmani alevikust



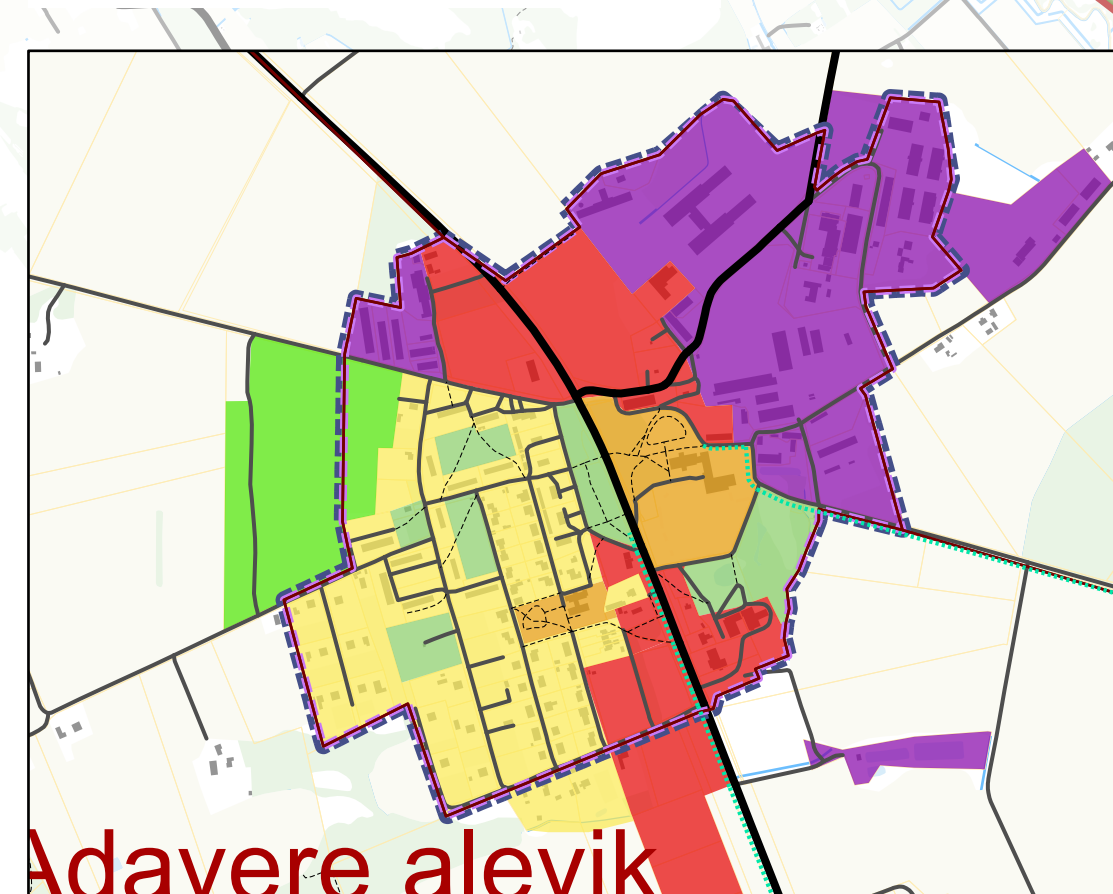
Vähjavõte Põltsamaa linnast



Vähjavõte Põltsamaa kesklinnast



Vähjavõte Adavere alevikust



Leppemärgid

- Valla piir
- Asustusüksuse piir
- Katastriüksuse piir
- Detailplaneeringu koostamise kohustusega ala
- Tiheasustusala
- Elamu maa-ala
- Puhke ja looduslik maa-ala
- Aianduse maa-ala
- Tootmise maa-ala

- Mäetööstuse maa-ala
- Äri maa-ala
- Ühiskondliku hoone maa-ala
- Riigikaitse maa-ala
- Kalmistu maa-ala
- Supelranna maa-ala
- Rohevõrgustik
- Rohevõrgustiku konfliktikohad
- Perspektiivne riigimaantee koridor

- Perspektiivselt muudetav teelõik (2+1 mnt)
- Planeeritud Põltsamaa ümbersõit
- Riigitee
- Kohaliku tähtsusega sõidutee
- Perspektiivne kohaliku tähtsusega sõidutee
- Jalg- ja jalgrattateed
- Perspektiivne jalg- ja jalgrattateede
- Matka, suusa- ja terviserada
- Rada

Aluskaart

- Hoone
- Turbaväli
- Märgala
- Puittaimestik
- Haritav maa
- Veekogu

- Üldplaneeringus on tehnilise taristu lahendused antud põhimõtteliseks ning need täpsustuvad detailplaneeringu või ehitusprojekti staadiumis.
- Tee kaitsevöönd kajastub tehnilise taristu kaardil, kaardirakenduses ning seletuskirjas.
- Infoallikad: kohaliku omavalitsuse, ametkondade ja võrgu valdajate andmebaasid, riiklikud andmebaasid, kehtivad üld-, maakonna- ja teemaplaneeringud, Maa-amet 2021.

Planeering		Maakasutus	
Põltsamaa valla üldplaneering		Maakasutus	
Planeeringu koostaja: SKEPAST & PUHKIM		Maakasutuse koostaja: SKEPAST & PUHKIM	
Projekt nr: 2018-0054		Möötkava: 1:50 000	
16.02.2021		16.02.2021	

